

LE PARTENAIRE POUR SÉCURISER VOTRE AVENIR



PROTECTION

Protection Incendie - Isolation - Second Œuvre

53 RUE DE STALINGRAD

95120 ERMONT

Tél. 01 34 44 64 53

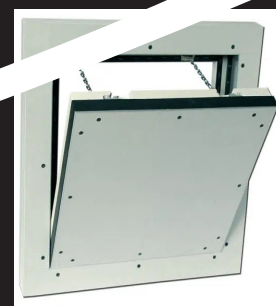
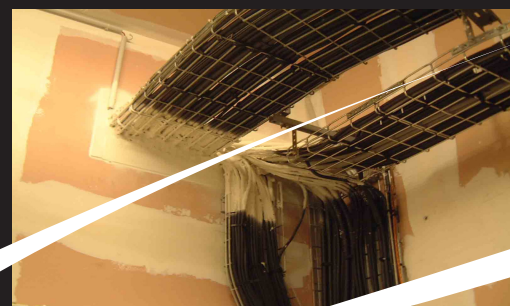
e-mail : contact@2fprotection.fr

www.2fprotection.fr

DOCUMENTATION

COFFRET

V T P



COFFRET VTP COUPE FEU



PROTECTION

LE PARTENAIRE POUR SECURISER VOTRE AVENIR

FACADE AMOVIBLE



COFFRET VTP CF

VOLUME TECHNIQUE PROTEGE

On entend par « volume technique protégé » un coffret, local ou un placard dont le volume est protégé d'un incendie extérieur de telle manière que les matériels qu'il contient puissent continuer à assurer leur service pendant un temps déterminé.

En règle générale, ce temps doit correspondre au degré de stabilité au feu exigé pour le bâtiment, sauf à la traversée de locaux à risques particuliers pour lesquels la protection doit être identique à celle exigée pour ce local.

PANNEAUX COMPOSANTS LE COFFRET VTP :

Nos Coffrets sont réalisés à l'aide de panneaux coupe-feu de vermiculite, produit utilisé initialement pour la réalisation de conduits de ventilation et de désenfumage (horizontaux et verticaux).

Ce produit est composé de vermiculite et de liants inorganiques, exempt de fibre et totalement incombustible avec un pouvoir colorifique égal à 0.

ATTENTION les Procès Verbaux sont à faire valider avant commande par le bureau de contrôle. Vous pouvez télécharger ces derniers sur notre site Internet



COFFRET VTP COUPE FEU



PROTECTION

LE PARTENAIRE POUR SECURISER VOTRE AVENIR



CARACTERISTIQUES TECHNIQUES

Degré Coupe feu : 2 h.

Coloris : Beige

Types d'ouverture :

Façade amovible

Dimensions utiles :

Ouverture avec Façade amovible

de 15x15x15 mm à 90x90x50 mm ou 110x70x50

Dimensions sur-mesure, merci de nous contacter.

Sortie de câbles :

Nos Coffrets disposent d'une sortie de câble de diam. 10 cm, vous permettant ainsi de relier votre boîtier en toute simplicité. Vous pourrez facilement obturer l'ouverture à l'aide de notre pâte coupe feu prête à poser PATISOL V fournie avec le coffret.



OUVERTURE :

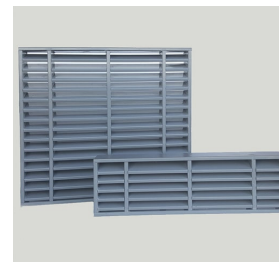
Façade Amovible : le coffret VTP est muni de gougons doubles filetage permettant d'encaster la face avant dans le caisson. A l'aide de rondelles ainsi que de papillons la fermeture s'effectue par simple vissage. La face avant dispose d'un joint intumescent en périphérie pour assurer l'étanchéité lors de l'incendie.

Options :

Nous pouvons réaliser des Dimensions sur-mesures, mais également vous proposer d'ajouter une bouche d'aération afin de ventiler votre installation.

Nous vous proposons également des doubles fond afin de poser directement vos coffrets au sol.

Le service commercial reste à votre disposition afin de vous établir une offre selon vos options.



Demandez votre devis gratuit
au service commercial :
service-commercial@2fprotection.fr



53 RUE DE STALINGRAD
95120 ERMONT
Tél. 01 34 44 64 53

email : contact@2fprotection.fr - www.2fprotection.fr



MODE OPERATOIRE INSTALLATION POUR FIXATION MUR BETON

Nos coffrets sont livrés prêts à poser et disposent de gougeons pour voile BETON afin de réaliser votre fixation.

Pour tout autre type de voile, vous devrez utiliser un système de supportage adapté et validé par le bureau de contrôle du chantier.

Attention, le Voile qui recevra le VTP devra au minimum avoir un degré coupe feu équivalent à ce dernier. A noter que les coffrets peuvent également être posés directement au sol sans aucune fixation

NOS EQUIPES CHANTIER se tiennent à votre disposition pour réaliser la fixation des Coffrets.

FIXATION VTP VOILE BETON

Etape 1 : Réalisation d'ouvertures à l'aide d'une perceuse en **mode Vissage** du fond du VTP aux emplacements qui vous conviendront. Nous vous conseillons des ouvertures en diamètre 1 cm.

Etape 2 : Repérage et Perçement du voile BETON pour mise en place des Gougeons.

Etape 3 : Mise en place du VTP sur les gougeons et Fixation à l'aide des rondelles et écrous.

